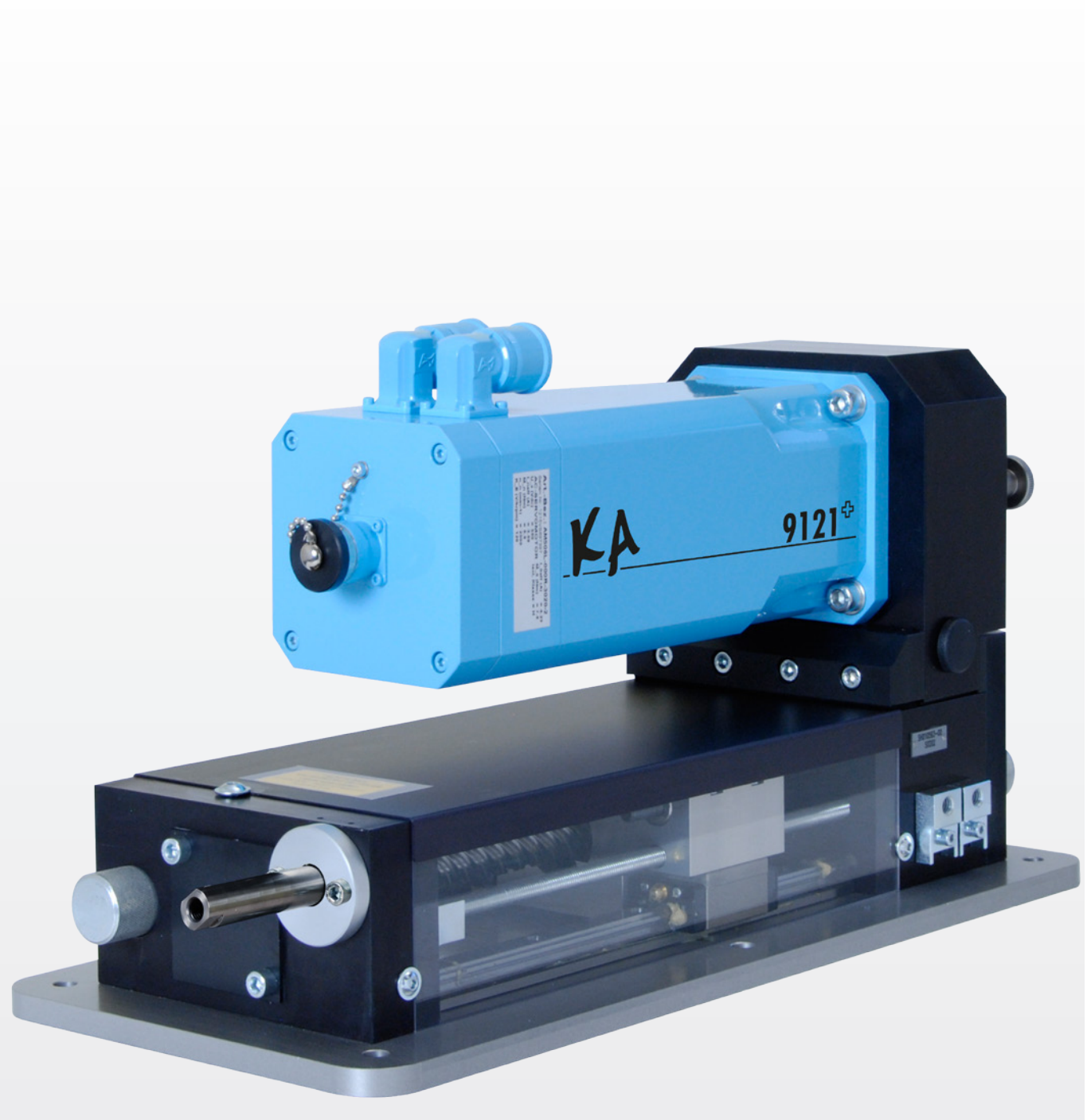


离合器自动控制设备 KA9121+

控制汽车踏板或离合器助力缸的通用执行机构



离合器自动控制设备 KA9121+

离合器自动控制设备 KA9121+ 是测试台架中用于控制汽车踏板和离合器助力缸的通用直线型执行机构。其执行器可控制执行高精度的直线运动。现代功率半导体

元件（IGBT）和微处理器的使用使整个系统的控制及电力电子部分机构紧凑；由于采用了绝对位置测量系统，操作开始时无需先执行参考行程。



主要性能

- 最大行程：180 mm
- 最大执行力：1500 N（短时 2000 N）
- 最高速度：0.64 m/s
- 分辨率和重复精度： $< \pm 0.05$ mm
- 绝对位置测量
- 两个可执行推/拉动操作的传动接口
- 最大出力限制
- 拓展的安全功能
紧急停止与STO安全扭矩开关（2通道）
供选的安全速度限制（SLS）

应用和优点

- 免维护、对流风冷的伺服电机
- 通过传动钢杆或 FLEXBALL® 拉索实现机械传动
- 可调节的机械限位模块
- 给定值自动标准化
- 高精度定位
- 可单机运行
- 标准配置中包含德语、英语或法语的语言模块



Dr.-Ing. S. Haußmann Industrieelektronik
Ingenieurbüro Dr.-Ing. S. Haußmann

Beutwang 4
72622 Nürtingen
Germany

Phone: +49 7022 9565-0
Fax: +49 7022 9565-501

sales@sh-el.de
www.sh-el.de



QM-System
ISO9001:2015